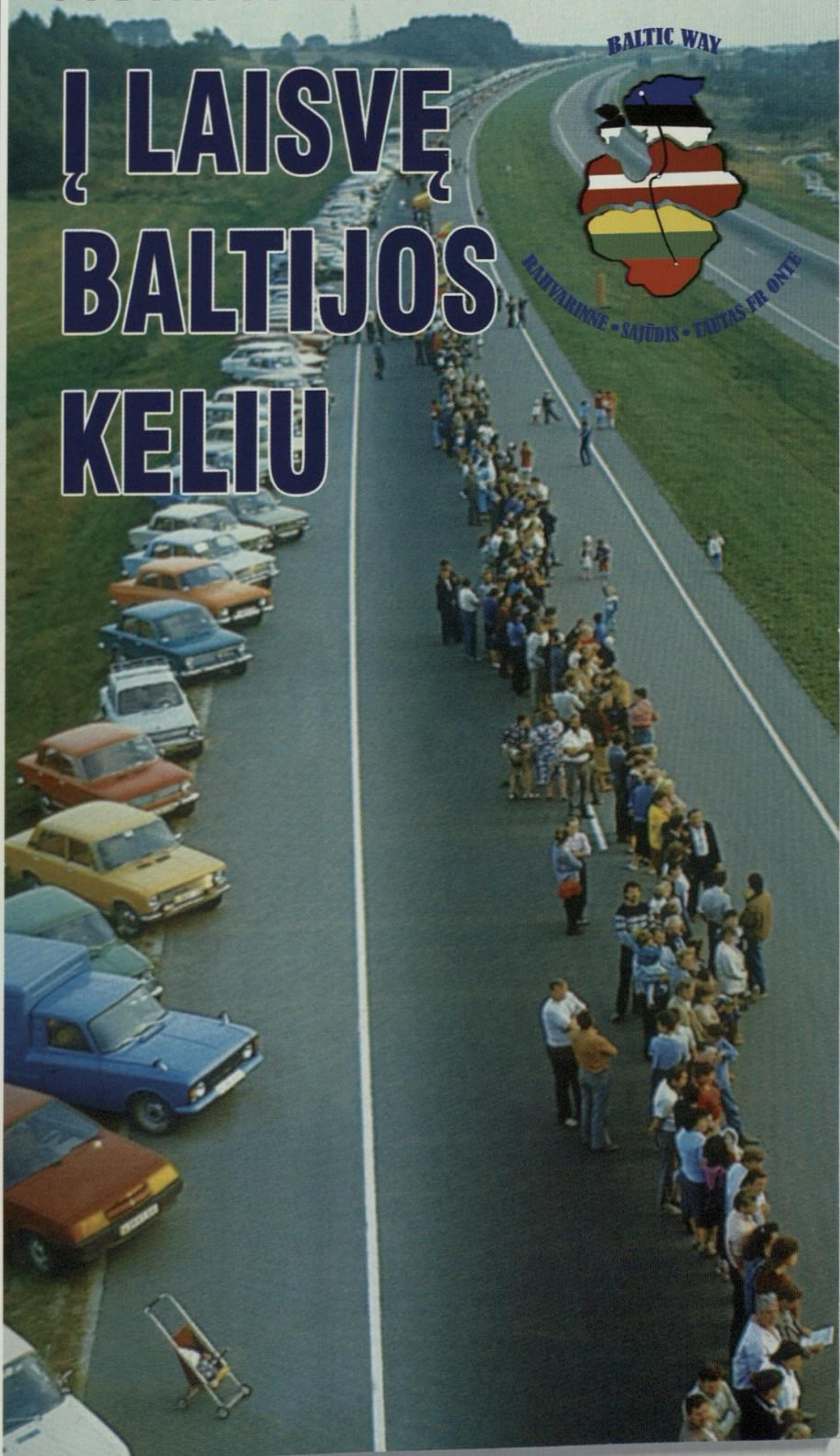


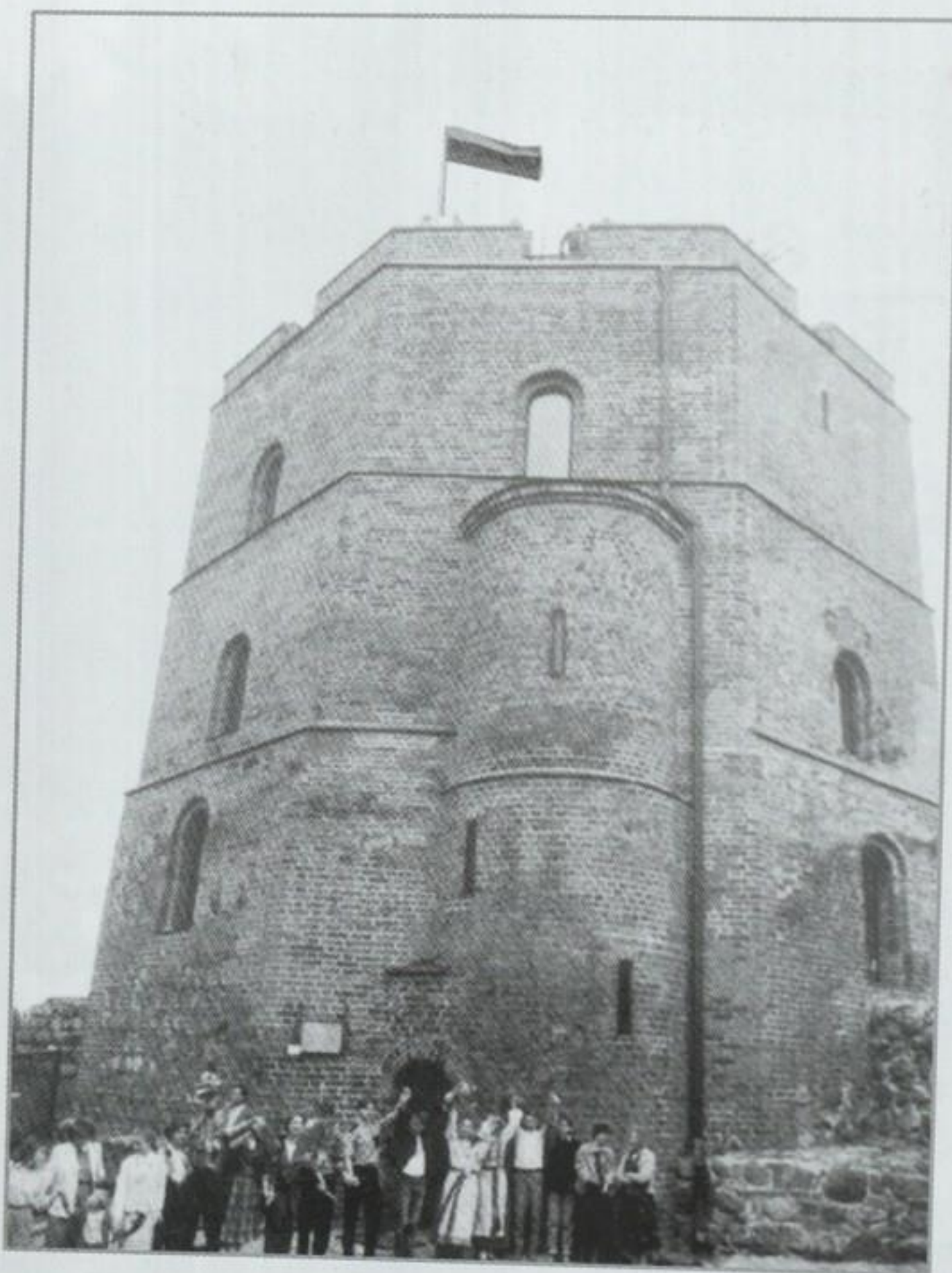
GENEROLO  
JONO ŽEMAIČIO  
LIETUVOS  
KARO AKADEMIJA

LIETUVOS  
LAISVĖS  
KOVŲ  
VIETOS

ROMAS BATŪRA

# Į LAISVĘ BALTIJOS KELIU





*Vilnius. Gedimino pilies bokštas – Baltijos kelio pradžia*



## 1. BALTIJOS KELIAS – UNIKALUS REIŠKINYS PASAULIO TAUTŲ KOVOJE UŽ LAISVĘ IR DEMOKRATIJĄ. TAIKIOS KOVOS SVARBA



*Memorialinis ženklas Gedimino pilies bokšte, žymintis Baltijos kelio pradžia (skulptorius G. Karalius, istorikas R. Batūra)*

Tai 2 milijonų rankomis susikibusių žmonių grandinė, sujungusi Vilnių, Rygą ir Taliną, išreiškusi ryžtingą protestą prieš sovietinę okupaciją, melo ir demagogijos šydu dengtą 1939 m. Stalino ir Hitlerio, Molotovo ir Ribbentropo sąmokslą, kurio padariniai buvo lemtingi: rudasis ir raudonasis fašizmas pasidalijo Rytų Europos tautų žemes, prasidėjo Antrasis pasaulinis karas. Pasitelkę grasinančius ultimatumus ir karinę intervenciją sovietai okupavo nepriklausomas Tautų Sąjungos nares Baltijos valstybes – Lietuvą, Latviją, Estiją. Prasidėjo neregėta tų valstybių sovietizacija, didžiulio masto genocidas, jos geriausių žmonių trėmi-



*Baltijos kelio 10-metis. Vilniaus Žemutinėje pilyje.  
Lietuvos Respublikos Prezidentas Valdas Adamkus su žmona Alma*



## BALTIJOS KELIO MEMORIALAS LIETUVOJE

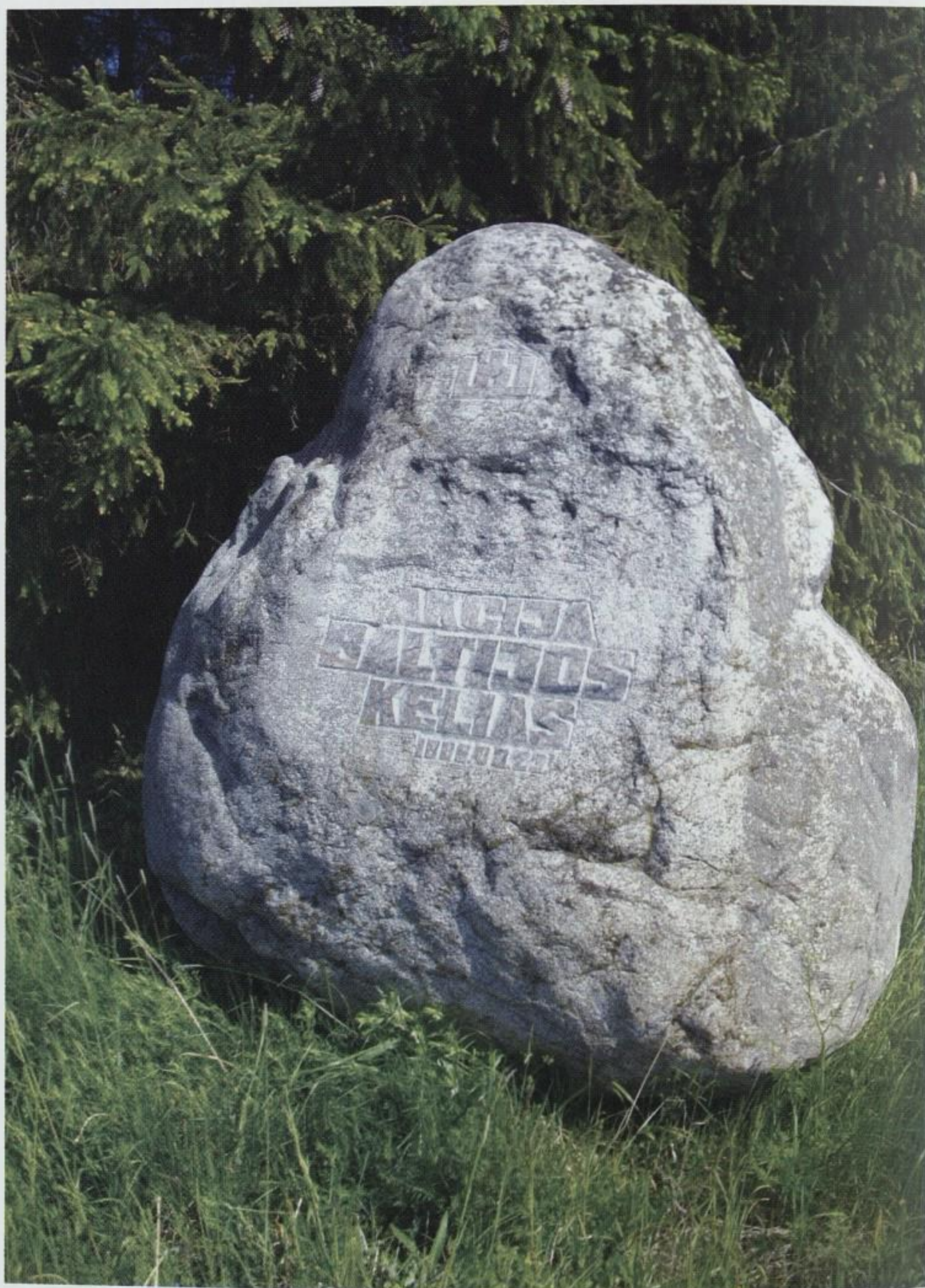
PASAULIO ATMINTIS

Paminklai tarp Vilniaus ir Latvijos pasienio

*Istoriko Romo Batūros fotografijos  
2009 m. gegužės 27 d.*



*Paminklėlis: „Atgimstančiai Lietuvai 1989 VIII 23“. 16 km*



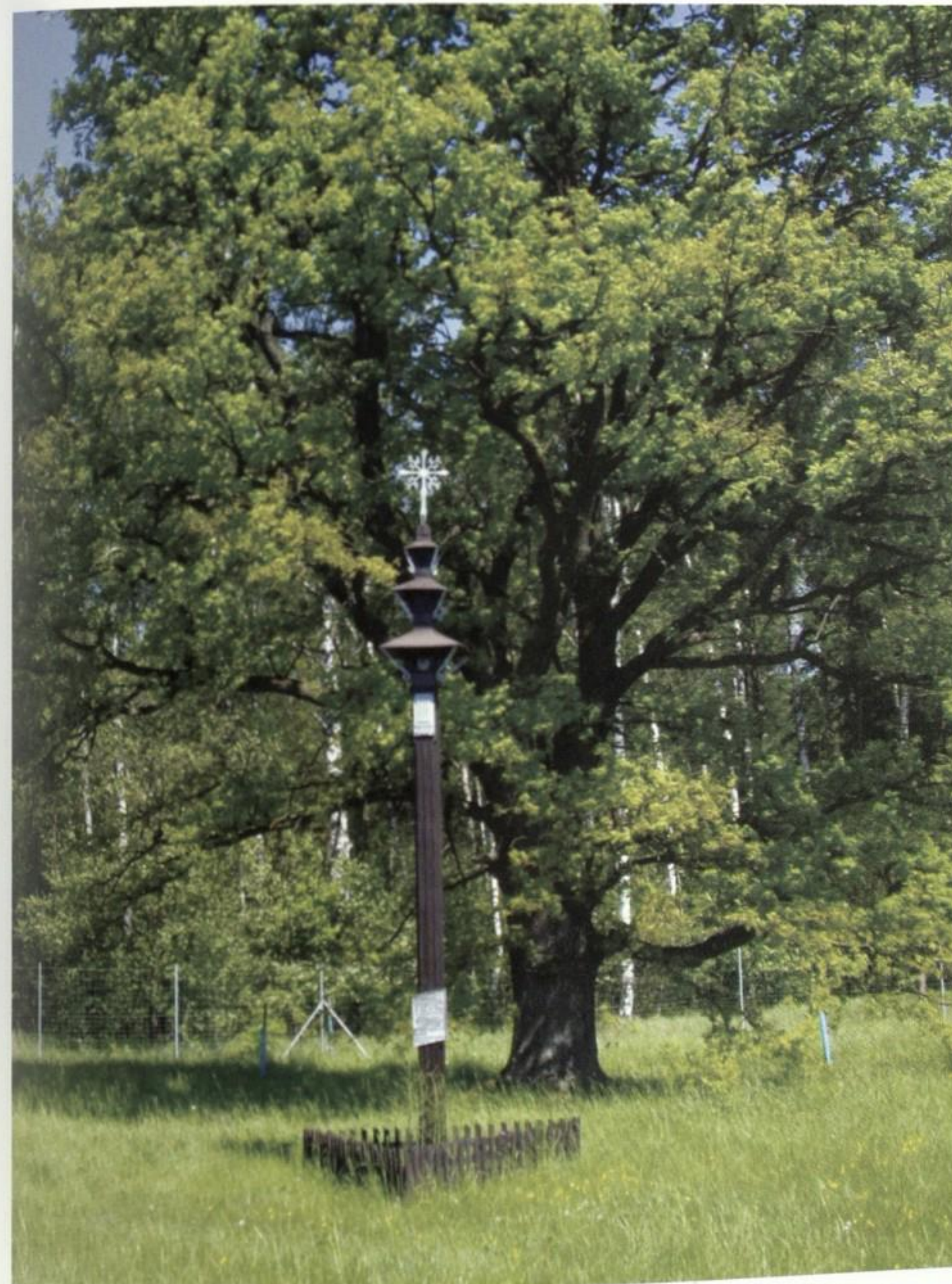
*Ties Širvintų kryžkele: „Akcija Baltijos kelias 1989 08 23“*



*Švenčionių sąjūdininkų kryžius, sukurtas liaudies menininko J. Jakšto. 61 km*



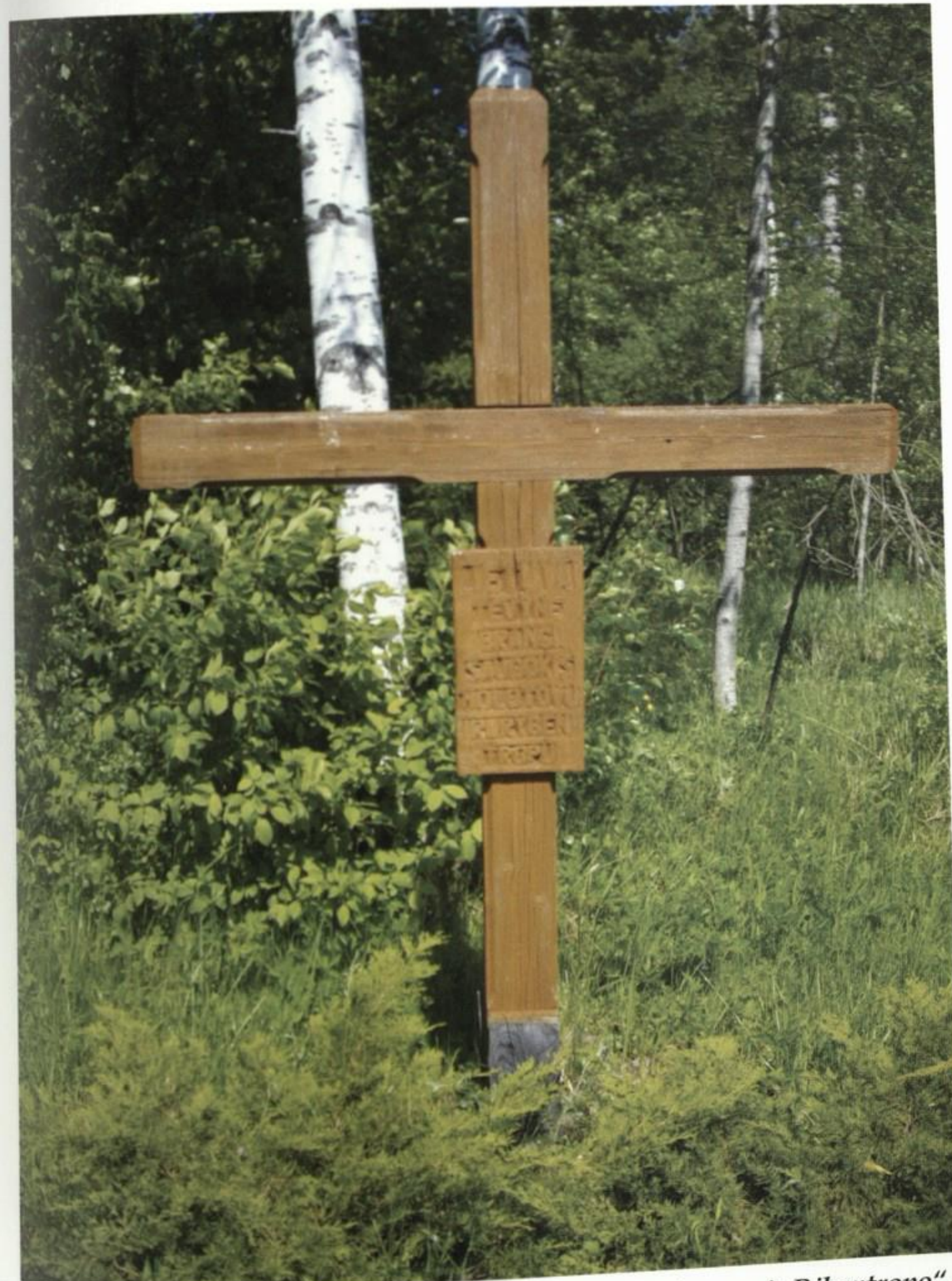
*Metalo vamzdžių kryžius: „Tiesa – tautos stiprybė 1939–1989. Kėdainiečiai“.  
84 km*



*Stogastulpis ąžuolyne: „Nekaltai žuvusiems Lietuvos sportininkams.  
LTOK Kauno taryba 1989 VII 23“.  
105 km*



*Medinis kryžius. 115 km*



*Medinis kryžius: „Lietuva, Tėvyne brangi, saugokis Molotovo ir Ribentropo“.  
117 km*



*Medinis kryžius: „Baltijos keliui 10 metų. 1998 08 23“. 123 km*



*Paminklinis akmuo su saulute. Medinėje lentelėje įrašas: „Vilnius-Ryga-Talinas. Juodojo kaspino diena. 1939-1989 rugpjūčio 23“. Piniava*



*Medinis kryžius su įrašu „1939–1989“. Panevėžio–Pasvalio kelio 11 km*



*Šiauliečių statytas paminklėlis Sereikonių kaime Pasvalio rajone*





*Šlifluotas paminklinis  
akmuo su Gedimino  
stulpais: „Kelmė.  
Baltijos kelias. 1989 08  
23“. Talačkoniai*



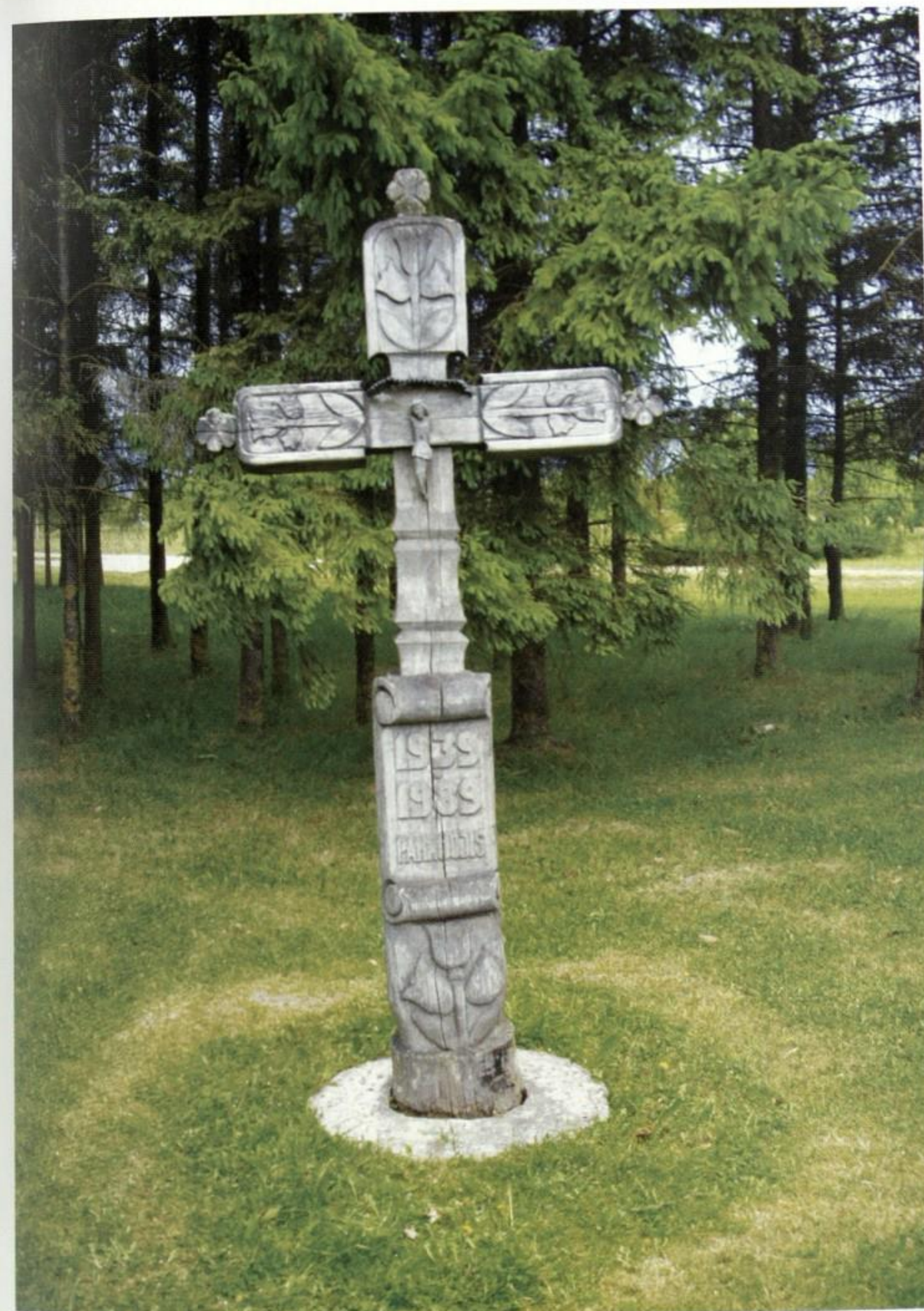
*Memorialinis ansamblis Pasvalyje*



*Aukuras iš lauko akmenų: „Baltijos kelias 1989“*



Paminklinis akmuo su kryžiumi. Įrašas lentelėje: „Baltijos kelyje milijonai Lietuvos, Latvijos, Estijos žmonių susijungė rankomis... 1989 08 23–1989 09 28“. Pasvalys



Medinis ornamentuotas kryžius Pasvalio memoriale: „1939–1989. Pakruojis“



*Stogastulpis su metaline saulute. Įrašai: „Baltijos kelias 1989 08 23“;  
„Dieve, sergėk mūsų tautą“; „Klaipėdos ir Klaipėdos rajono Sąjūdžio žmonės“.  
Prie Jiešmens upelio*



*Rūpintojėlis netoli  
Saločių pasienio posto*

